

Spülring für Zellen-und Flanschdruckmittler Flushing ring for cell and flange chemical seals Anneau de purge pour séparateurs à bride

• Anwendung

Spülringe werden für Zellen- und Flanschdruckmittler benötigt, wenn der Messstoff zur Ablagerung oder Verstopfung neigt. Der Spülring wird zwischen Prozessflansch und Druckmittler eingespannt.

• Service intended

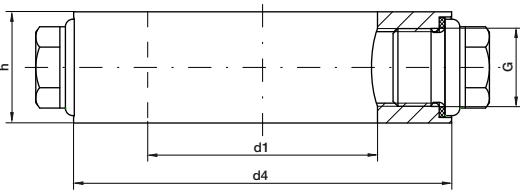
Flushing rings are required for chemical seals in flange and cell design if the measuring system tends to form deposits or obstructions. The flushing ring is clamped between the process flange and the chemical seal.

• Utilisation

Les anneaux de purge sont nécessaires pour les séparateurs à cellule et à bride, quand le fluide tend à la formation de dépôts ou d'obstructions. L'anneau de purge est monté entre la bride de processus et le séparateur.

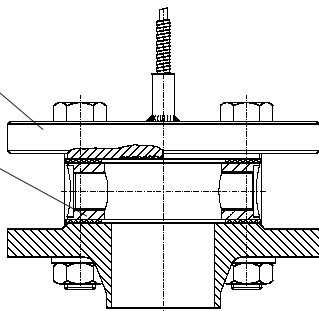


Technische Daten		Technical Data		Caractéristiques techniques	
Druckbereiche		Pressure ranges		Plages de pression	
DIN EN 1092-1, PN 16 - 400 ASME B 16.5, Class 150 - 2500		DIN EN 1092-1, PN 16 - 400 ASME B 16.5, Class 150 - 2500		DIN EN 1092-1, PN 16 - 400 ASME B 16.5, Class 150 - 2500	
Dichtfläche		Sealing face		Surface d'étanchéité	
DIN EN 1092-1Form A / B 1, wahlweise ASME RF		DIN EN 1092-1Form A / B 1, alternativ ASME RF		DIN EN 1092-1Form A / B 1, facultativement ASME RF	
Temperaturbeständigkeit	T_{min} / T_{max}	Temperature stability	T_{min} / T_{max}	Résistance en température	T_{min} / T_{max}
	- 30 ... +400°C		- 30 ... +400°C		- 30 ... +400°C



Druckmittler
Chemical seal
Séparateur

Spülring
Flushing ring
Anneau de rinçage



Spülring für Zellen-und Flanschdruckmittler Flushing ring for cell- und flange diaphragm seals Flasque de nettoyage pour séparateur à cellule, séparateur raccord par bride								
Bestell-Nr. Order-N° N° de commande	Norm Rule Norme	DN	PN	d4	d1	h	G	kg
				mm				
395515	DIN EN 1092-1	50	16 ... 400	102	62	30	G 1/2	1,10
395520		80		138	92			1,90
395526		100		162	92			3,15
395533		125		188	126			3,50
395537	ASME B 16.5	2"	150 ... 2500	92	62	30	NPT 1/2	0,60
395690		3"		127	92			1,05
396042		4"		157	92			2,85
396063		5"		185,5	126			3,30

Montagebeispiel
Installationexample
Montage example

Sonderwerkstoffe		Special materials		Matériaux spéciales	
CrNi-Stahl	1.4401 1.4435 1.4541	CrNi-Steel	316 316L 321	CrNi-Acier	Z6 CND 17-11-02 FF Z3 CND 18-14-03 Z6 CNT 18-10
Hastelloy B2, C4, C276		Hastelloy B2, C4, C276		Hastelloy B2, C4, C276	
Monel	400	Monel	400	Monel	400
Nickel		Nickel		Nickel	
Titan		Titan		Titan	