

# Mantel-Thermoelemente mit Steckverbindung

## Sheath-thermocouples with plug-in connection

### Gaine-thermocouples avec connecteur fiche

# MTE20

#### • Anwendung

Für den Einsatz im allgemeinen Maschinen-, Apparate-, Behälter- und Rohrleitungsbau sowie in der Chemie-Verfahrenstechnik und im Lebensmittelbereich sehr gut geeignet. Der Mantel ist biegsam, 5 x äußerer Durchmesser.

#### • Service intended

These rugged thermometers are well suited for machine and apparatus engineering, pressure vessels and piping as well as for environments in chemical process and food industry. The sheath model is flexible, 5 times external diameter.

#### • Utilisation

Ces thermomètres sont très bien adaptés aux utilisations dans la construction de machines, d'appareils, de tuyauterie et réservoirs ainsi que dans la chimie, technologie des procédés industriels et dans l'industrie alimentaire. Le gaine chemisée réel flexible, 5 fois extérieur diamètre.



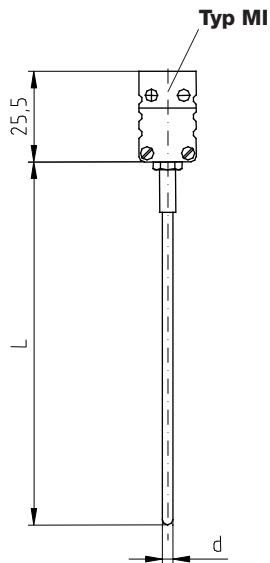
Technische Daten	Technical Data	Caractéristiques techniques
<b>Anschluss</b> Steckverbinder, Typ MI Steckverbinder, Typ ST	<b>Connection</b> Plugin Connector, Type MI Plugin Connector, Type ST	<b>Raccordement</b> Connecteur fiche, Typ MI Connecteur fiche, Typ ST
<b>Schutzart</b> IP 44 nach EN 60529	<b>Protection class</b> IP 44 per EN 60529	<b>Degré de protection</b> IP 44 selon EN 60529
<b>Mantelleitung</b> Typ (J) : Edelstahl 1.4541 Typ (K) : Monell 2.4816 Typ (S) : Edelstahl 1.4571	<b>Colective line</b> model (J) : Stainless steel 321 model (K) : Monell 2.4816 model (S) : Stainless steel 316Ti	<b>Colectif ligne</b> type (J) : Acier inox 1.4541 type (K) : Monell 2.4816 type (S) : Acier inox Z6 CNDT 17-12
<b>Mantelleitung Ø mm</b> 1.5, 3.0, 4.5 und 6.0	<b>Colective line dia. mm</b> 1.5, 3.0, 4.5 and 6.0	<b>Colectif ligne Ø mm</b> 1.5, 3.0, 4.5 et 6.0
<b>Messorgan</b> Thermopaare nach DIN 43710 / DIN EN 60584 Thermoelement, potentialfrei Typ (J), Fe-CuNi Typ (K), NiCr-Ni Typ (S), Pt10Rh-Pt	<b>Temperature element</b> Thermocouples per DIN 43710 / DIN EN 60584 Thermocouple, potential-free model (J), Fe-CuNi model (K), NiCr-Ni model (S), Pt10Rh-Pt	<b>Sonde</b> Thermocouples selon DIN 43710 / DIN EN 60584 Thermocouple, sans potentiel type (J), Fe-CuNi type (K), NiCr-Ni type (S), Pt10Rh-Pt
<b>Belastbarkeit</b> maximal 2 mA	<b>Load</b> Max. 2 mA	<b>Courant de mesure</b> 2 mA maxi
<b>Temperaturbereich</b> $T_{min} / T_{max}$ Typ (J), Fe-CuNi:    -200 °C ... + 750 °C Typ (K), NiCr-Ni:    -200 °C ... +1200 °C Typ (S), Pt10Rh-Pt: -200 °C ... +1600 °C	<b>Temperature range</b> $T_{min} / T_{max}$ model (J), Fe-CuNi:    -200 °C ... + 750 °C model (K), NiCr-Ni:    -200 °C ... +1200 °C model (S), Pt10Rh-Pt: -200 °C ... +1600 °C	<b>Plage de températures</b> $T_{mini} / T_{maxi}$ type (J), Fe-CuNi:    -200 °C ... + 750 °C type (K), NiCr-Ni:    -200 °C ... +1200 °C type (S), Pt10Rh-Pt: -200 °C ... +1600 °C

Stand: 27. 09 2016

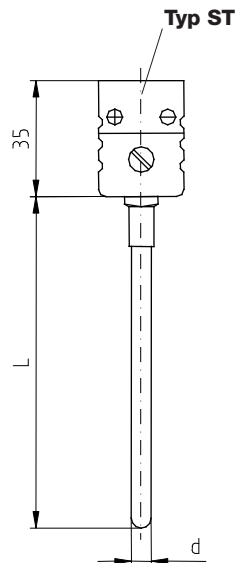
Ergänzungen	Optional extras	Options
Anschlussvarianten siehe Seite 11.0602 - 11.0603	Connection versions see page 11.0602 - 11.0603	Variantes de raccordement , pages 11.0602 - 11.0603
<b>Technische Informationen</b> siehe ab Seite 19.0401	<b>Technical information</b> see from page 19.0401	<b>Informations techniques</b> voir à partir de la page 19.0401

# MTE20

## Mantel-Thermoelemente mit Steckverbindung Sheath-thermocouples with plug-in connection Gaine-thermocouples avec connecteur fiche



Miniatur-Buchse  
Miniature coupling, female  
Connecteur femelle, miniature



Standard-Buchse  
Standard coupling, female  
Connecteur femelle, standard

Typ Type Type	mm		Bestell-Nr. / Order-N° / N° de commande		
	d	L	NiCr-Ni (K) -200 °C - +1200 °C	Pt10Rh-Pt (S) -200 °C - +1600 °C	Fe-CuNi (J) -200 °C - +750 °C
MTE 20 MI	1,5	100	1 x 413820	1 x 413844	1 x 413796
			2 x 413821	2 x 413845	2 x 413797
		200	1 x 413822	1 x 413846	1 x 413798
			2 x 413823	2 x 413847	2 x 413799
		300	1 x 413824	1 x 413848	1 x 413800
			2 x 413825	2 x 413849	2 x 413801
	3,0	100	1 x 413826	1 x 413850	1 x 413802
			2 x 413827	2 x 413851	2 x 413803
		200	1 x 413828	1 x 413852	1 x 413804
			2 x 413829	2 x 413853	2 x 413805
		300	1 x 413830	1 x 413854	1 x 413806
			2 x 413831	2 x 413855	2 x 413807
MTE 20 ST	4,5	100	1 x 413832	1 x 413856	1 x 413808
			2 x 413833	2 x 413857	2 x 413809
		200	1 x 413834	1 x 413858	1 x 413810
			2 x 413835	2 x 413859	2 x 413811
		300	1 x 413836	1 x 413860	1 x 413812
			2 x 413837	2 x 413861	2 x 413813
	6,0	100	1 x 413838	1 x 413862	1 x 413814
			2 x 413839	2 x 413863	2 x 413815
		200	1 x 413840	1 x 413864	1 x 413816
			2 x 413841	2 x 413865	2 x 413817
		300	1 x 413842	1 x 413866	1 x 413818
			2 x 413843	2 x 413867	2 x 413819

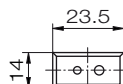
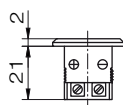
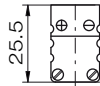
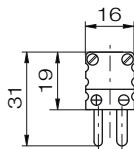
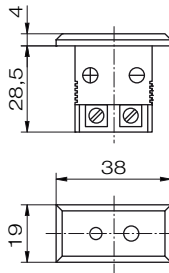
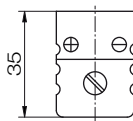
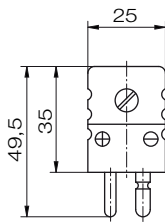
### Ergänzungen: Anschlussvarianten Optional extras: Connection versions Options: Variantes de raccordement

Fabrikat Make Produit	Bestell-Nr., Order-N°, N° de commande			
	Buchse Coupling Connecteur femelle		Stecker Plug Connecteur mâle	
	2-polig two-pole bipolaire	4-polig four-pole quadripolaire	2-polig two-pole bipolaire	4-polig four-pole quadripolaire
Lemosa 1 S	411316	413975	413953	413976
Lemosa 2 S	413954	413977	413955	413978
Binder	413956	413979	413957	413980

Stand: 27. 09 2016

# Thermospannungsfreie Steckverbindungen Connectors free from thermal emf Connecteurs compensés thermal force électromotrice

**Typ ST**  
**Typ MI**  
**Typ TE**



Typ ST	Standard-Stecker, Kunststoff Standard male connector, plastic Connecteur mâle standard en matière systhétique	
Messorgan Temperatur element Sonde	Farbe nach ANSI Color to ANSI Couleur suivant ANSI	Bestell-Nr. Order-N°. N° de commande
Fe-CuNi (J)	schwarz / black / noir	413491
NiCr-Ni (K)	gelb / yellow / jaune	413492
Pt10Rh-Pt (S)	grün / green / vert	413493

Typ ST	Standard-Buchse, Kunststoff Standard female, plastic Connecteur femelle standard en matière systhétique	
Messorgan Temperatur element Sonde	Farbe nach ANSI Color to ANSI Couleur suivant ANSI	Bestell-Nr. Order-N°. N° de commande
Fe-CuNi (J)	schwarz / black / noir	413494
NiCr-Ni (K)	gelb / yellow / jaune	413495
Pt10Rh-Pt (S)	grün / green / vert	413496

Typ TE	Sockel für Frontplatte mit Befestigungselement Sockets for front panel with mounting plate Embases encastrables avec élément de fixation		
Messorgan Temperatur element Sonde	Farbe nach ANSI Color to ANSI Couleur suivant ANSI	Tafelausschnitt panel cut out découpe du panneau	Bestell-Nr. Order-N°. N° de commande
Fe-CuNi (J)	schwarz / black / noir	13mm x 27mm	413503
NiCr-Ni (K)	gelb / yellow / jaune	Tafelstärke max 5,0mm thickness max 5,0 mm	413504
Pt10Rh-Pt (S)	grün / green / vert	épaisseur maxi 5,0mm	413505

Typ MI	Miniatur-Stecker, Kunststoff Miniature male connector, plastic Connecteur mâle miniature en matière systhétique	
Messorgan Temperatur element Sonde	Farbe nach ANSI Color to ANSI Couleur suivant ANSI	Bestell-Nr. Order-N°. N° de commande
Fe-CuNi (J)	schwarz / black / noir	413497
NiCr-Ni (K)	gelb / yellow / jaune	413498
Pt10Rh-Pt (S)	grün / green / vert	413499

Typ MI	Miniatur-Buchse, Kunststoff Miniature female, plastic Connecteur femelle miniature en matière systhétique	
Messorgan Temperatur element Sonde	Farbe nach ANSI Color to ANSI Couleur suivant ANSI	Bestell-Nr. Order-N°. N° de commande
Fe-CuNi (J)	schwarz / black / noir	413500
NiCr-Ni (K)	gelb / yellow / jaune	413501
Pt10Rh-Pt (S)	grün / green / vert	413502

Typ TE	Miniatur-Sockel für Frontplatte mit Befestigungselement Miniature sockets for front panel with mounting plate Embases encastrables miniature avec élément de fixation		
Messorgan Temperatur element Sonde	Farbe nach ANSI Color to ANSI Couleur suivant ANSI	Tafelausschnitt panel cut out découpe du panneau	Bestell-Nr. Order-N°. N° de commande
Fe-CuNi (J)	schwarz / black / noir	8,5mm x 13mm	413981
NiCr-Ni (K)	gelb / yellow / jaune	Tafelstärke max 5,5mm thickness max 5,5 mm	413982
Pt10Rh-Pt (S)	grün / green / vert	épaisseur maxi 5,5mm	413983

Stand: 27. 09 2016

